



TUNNEL DE GILAMONT

Tunnel de 800m situé en Suisse

Centrale hydroélectrique de Gilamont situé en Suisse

CONTEXTE

Un nouveau tunnel d'environ 800 mètres de long et 3,8 m de haut doit être creusé afin que la centrale hydroélectrique de Gilamont puisse alimenter quelque 800 ménages dans la région de Vevey, en Suisse.

La machine utilisée pour la projection de béton humide est une **Meyco ME3**, déjà équipée de capteurs de collecte de données, tels que : la consommation et le débit de béton et d'accélérateur. Dans la machine originale, ces données sont simplement stockées localement, et dans un format brut difficile à interpréter et à manipuler, ce qui rend leur exploitation longue et complexe. En outre, aucune information sur les paramètres de l'air n'est enregistrée, alors qu'ils sont essentiels pour l'efficacité et la qualité de la projection.



DÉFI

- Aucune information sur les paramètres de la projection d'air
- Aucune information accessible sur la consommation de béton et d'accélérateur
- Grande variation des déchets entre les équipes

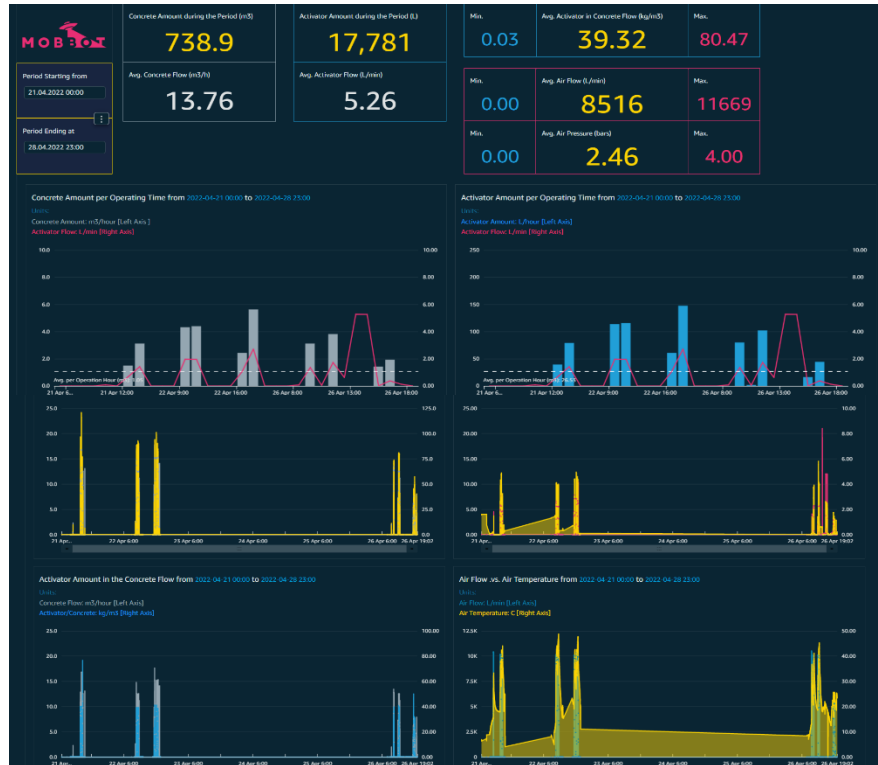
AVANTAGES

- Ne pas se contenter de s'en remettre au projeteur de béton, mais éduquer et former de nouvelles personnes.
- Meilleur contrôle entre le béton livré et le béton utilisé, ce qui permet de réduire les achats de béton.



Boîte Mobbot connectée à la machine Meyco ME3.

SOLUTIONS MOBBOT



DONNÉES TECHNIQUES

- Installation de capteurs sur le système d'alimentation en air pour surveiller le débit, la pression et la température de l'air.
- Collecte et transmission au cloud des données déjà collectées par la machine de projection.
- Solution robuste - la machine travaille actuellement sur un nouveau projet, avec un accès aux données par le biais du tableau de bord.

CARACTÉRISTIQUES PRODUIT

- Les données de tous les paramètres de projection sont présentées ensemble, de manière claire.
- Présentation graphique des résultats dans un tableau de bord en ligne pour la gestion de projet
- Meilleure compréhension du fonctionnement de la machine pour la maintenance préventive

Pour en savoir plus sur nos solutions et sur la manière dont vous pouvez optimiser vos performances, veuillez nous écrire à l'adresse électronique ci-dessous.

Mobbot SA
Route de la Glâne 26
1700 Fribourg, Suisse
+41 26 422 1060

Responsable Marketing & Ventes
Damien Emery
info@mobbot.ch

